

## 福泉堂（惡劣天氣）應變措施

### (一) (a) 聚會前二小時：

聚會／單位負責人須與堂主任／負責該聚會之傳道人商量，根據「表一」指引作出決定，並安排人手通知參加者有關決定。

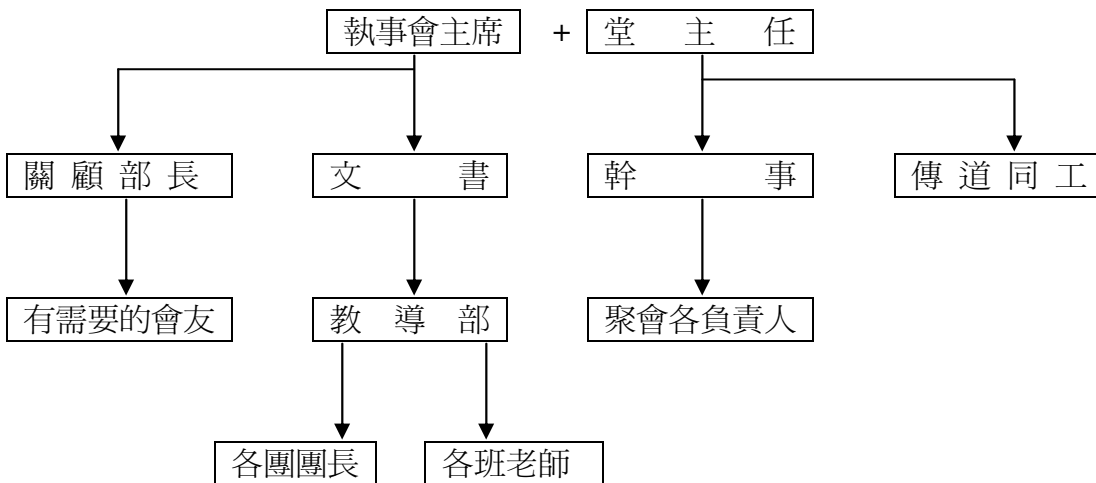
### (b) 聚會進行中：

聚會／單位負責人須與堂主任／負責該聚會之傳道人商量，執行「表一」指引。

### (二) 發布有關決定方法：

#### (a) 崇拜聚會

聚會前二小時：



如有疑問，會友可致電執事會主席、文書、傳道同工或幹事查詢有關決定，各團友或主日學學生可向所屬團契團長或主日學老師查詢。

(b) 其他聚會：單位應自行編定其發布方法。

表一

	八號風球	黑色暴雨警告	三號風球 紅色暴雨警告 山泥傾瀉、雷暴或水浸等警告
(一) 聚會／活動前二小時			
(a) 一般聚會	X (取消)	X	視乎情況是否嚴重可取消聚會。
(b) 兒童聚會 (幼寶)	X	X	X
(小學級)	X	X	視乎情況是否嚴重可取消聚會。
(二) 聚會／活動進行中			
(a) 一般聚會	儘快結束及離開。	暫時留在安全地方直至情況轉佳才離開。	視乎情況是否嚴重可取消聚會。
(b) 兒童(幼寶及小學級)／ 長者(60歲以上)聚會 (或身體有需要者)	儘快結束及安排人手送兒童／長者回家或等候家人接回。	同上，並安排人手送兒童／長者回家或等候家人接回。	同上，並安排人手送兒童／長者回家或等候家人接回。